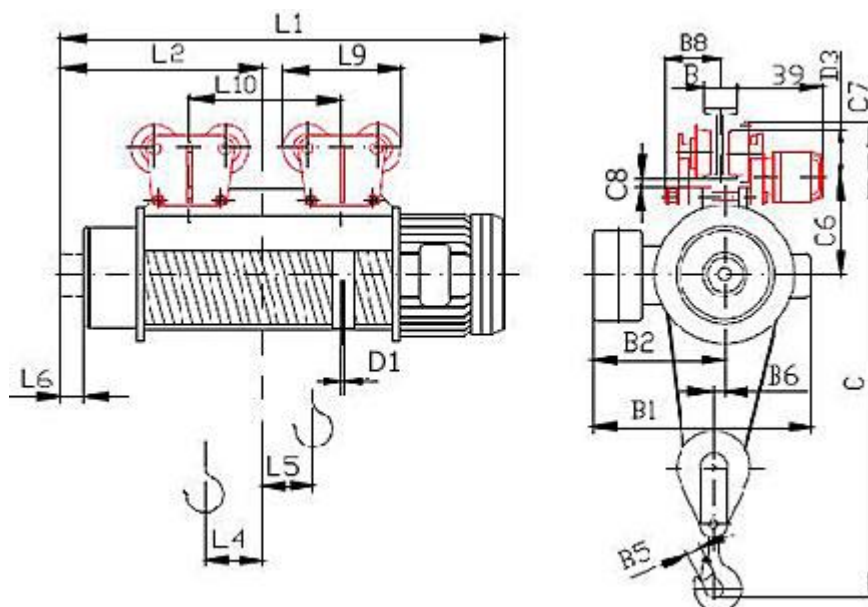


Тельфер электрический канатный типа Т (Болгария), предназначенная для опускания (подъем может осуществляться на высоту от 6 до 72 метров), а также для подъема.

Технические характеристики тельфера электрического серии Т10 :

Грузоподъемность	5 т
Полиспаст	2/1
Режим работы по FEM 9.511	2 м
Климатическое исполнение стандартное	-25+40 °С
Скорость передвижения стандартная	20 м/мин
Скорость подъема стандартная	8 м/мин
Номинальная мощность двигателя подъема	8 кВт
Номинальная мощность двигателя передвижения (при Н более 18м два двигателя)	0,37 кВт
Номинальный ток, подъёма / передвижения	21,5А / 1,8А
Ширина двутавра	130-300 мм
Радиус поворота	3,5 м

Схема тельфера



Высота подъема, Н	Масса нетто*	B1	B2	B5	B6	B8	B9	C	C6	C7	C8	D1	D4	L1	L2	L3	L5	L6	L9	L10
6 м	488	640	430	56	26	140	300	1300	317	230	11	16	210	890	380	49	66	100	563	-
9 м	508													995	430	75	82			

12 м	528												1100	485	101	108			
18 м	656												1310	590	124	191			590
24 м	706				118	260	1400	410	200	10		175	1520	695	124	296	503		800
36 м	1040	720	470		38		1520	492					1920	900	99	462			1095

Габаритные размеры

ДОПОЛНИТЕЛЬНЫЕ ОПЦИИ:

- крановое исполнение;
- радиоуправление;
- ограничитель грузоподъемности;
- второй тормоз на подъем;
- пульт с аварийным стопом;
- температура окр. среды до -40 С;
- температура окр. среды до +60 С;
- химически защищенное исполнение;
- тропическое исполнение;
- морское исполнение;
- режим работы FEM (3m, 4m);
- микроскорость на подъем;
- микроскорость на перемещение.

Электрический канатный тельфер (Болгария), осуществляющий перемещение и подъем самых разнообразных грузов – самый востребованный среди оборудования подобного назначения. Существует несколько типов электротельферов(электроталей), передвижных Болгария:

- Электротельферы(Тали) исполнения общепромышленного;
- Электротельферы(электротали) канатные стационарные;
- Канатные электротельферы(электротали) взрывобезопасного исполнения;
- Тали(тельферы) канатные электрические, уменьшенная высота;
- Болгарские электротали пожаробезопасные, канатные.